

Betriebs- und Montageanleitung

Instruction and assembly manual

Rundumkennleuchte (6433.02) für Sweepmaster P/D1500 RH

Einführung

Vorwort

Der in dieser Montageanleitung beschriebene Einbau darf nur von einem Hako-Service-Stützpunkt oder einer Hako-Vertragswerkstatt durchgeführt werden. Denn nur in den vorgenannten Werkstätten ist das dafür notwendige Fachpersonal vorhanden. Diese Montageanleitung ist nur in Verbindung mit der Betriebsanleitung der Maschine zu verwenden.

Sicherheitshinweise

Beachten Sie bitte die allgemeinen Sicherheitsvorschriften der entsprechenden Maschine aus der dafür gültigen Betriebsanleitung. Stellen Sie die Maschine auf einer ebenen Fläche ab. Vor der Montage ist die Maschine auszuschalten. Sichern Sie die Maschine mit der Feststellbremse.

Wir weisen ausdrücklich darauf hin, dass irgendwelche Rechtsansprüche, die auf die Ausführungen dieser Anleitung bezogen werden, nicht geltend gemacht werden können. Achten Sie bei erforderlichen Instandsetzungsarbeiten bitte darauf, dass nur Original-Ersatzteile verwendet werden. Denn nur Original-Ersatzteile geben Ihnen die Gewähr für eine stete und zuverlässige Einsatzbereitschaft Ihres Gerätes. Änderungen im Interesse der technischen Weiterentwicklung behalten wir uns vor.

Gültig ab: Juli 2014

Hako GmbH
D-23843 Bad Oldesloe
Hamburger Str. 209-239
Telefon +49 4531 806-0

Rundumkennleuchte

1 Rundumkennleuchte

1.1 Teileliste

Pos.	Benennung	Menge
1	Folienband	570 mm
2	Rundumkennleuchte	1
3	Aufsteckrohr	1
4	6kt.Schraube	2
5	Sperrkantscheibe	2
6	6kt.Schraube	2
7	RKL Halter	1
8	Stiftgehäuse 2-polig Superseal	1
9	Steckergehäuse 2-polig Superseal	1
10	Kabelbinder	25
11	Kabelbaum W9	1
12	Kabelbaum W10	1
13	Glühlampe	1
F5	Sicherungseinsatz Rundumkennleuchte	1
S17	Schalter RKL	1

Rundumkennleuchte

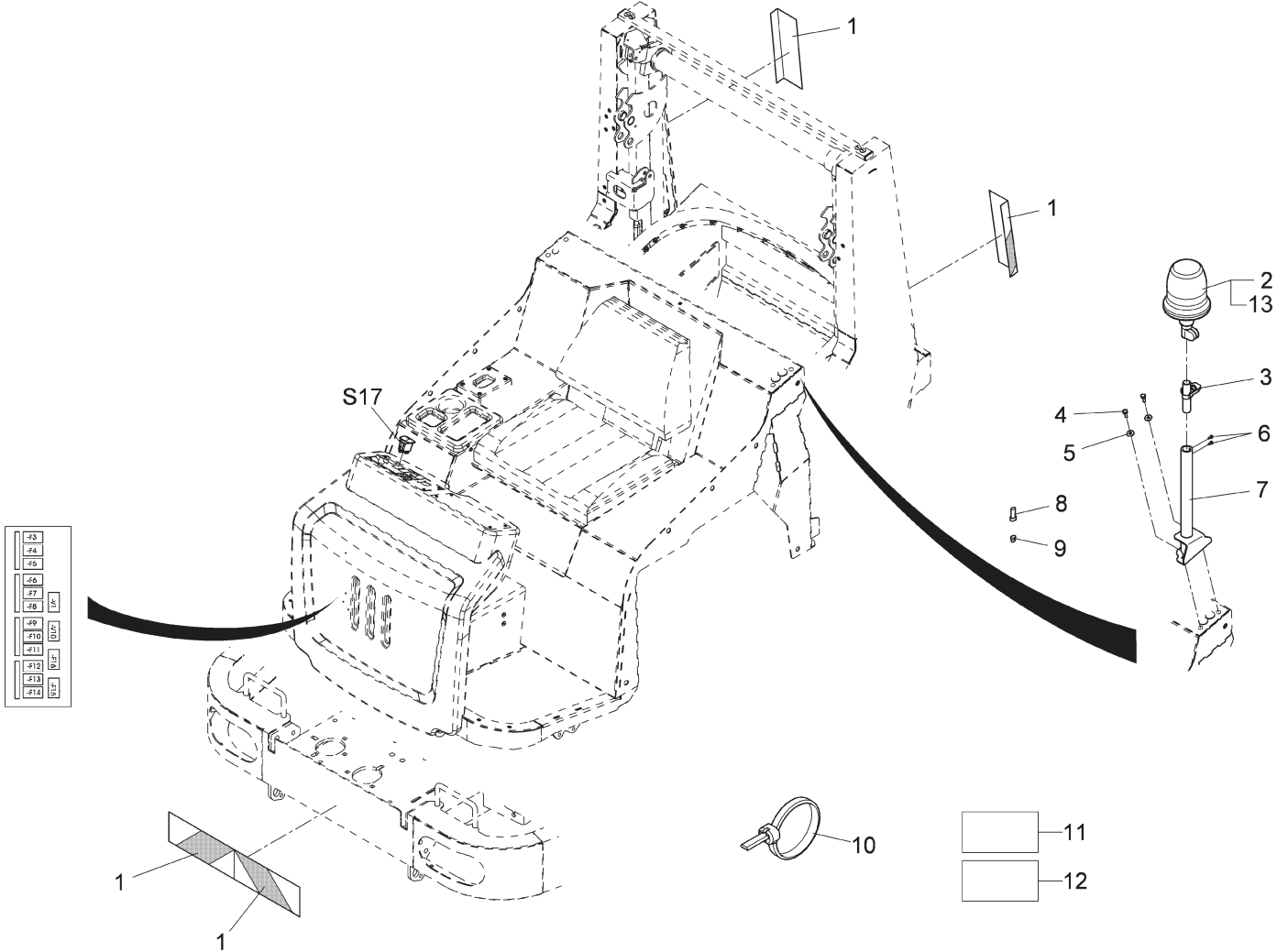


Abb.1 Zusammenbau

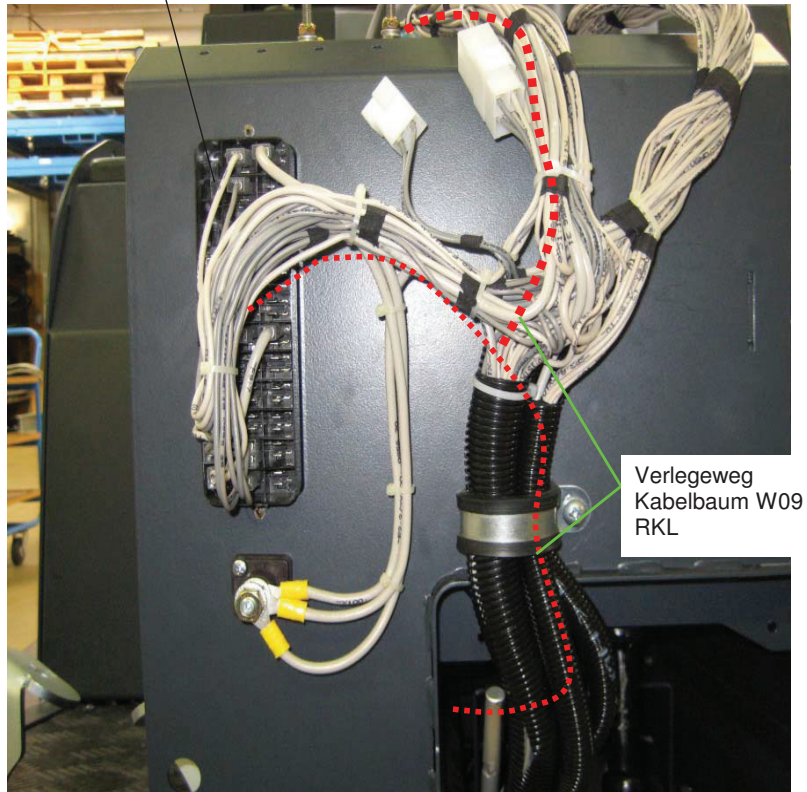
Rundumkennleuchte

1.2 Rundumkennleuchte montieren

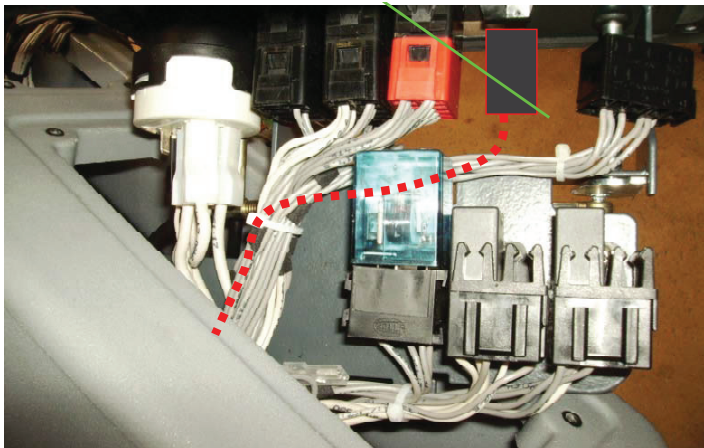
1. Die Maschine auf einer ebenen Fläche abstellen und mit der Feststellbremse sichern.
2. Die Maschine ausstellen und den Schlüssel abziehen.
3. Die Montage so vornehmen, wie in der Zusammenbauzeichnung und der Teileliste dargestellt ist.
4. Kabelbaumverlegung, siehe Abschnitt 1.3 und Schaltplan, siehe Abschnitt 1.4.
5. Kontrollieren Sie die Funktionen der Rundumkennleuchte, siehe Abschnitt 1.5.

1.3 Kabelbaum verlegen

Die Demontage der Lenksäulenverkleidung ist nicht zwingend erforderlich.
Der Kabelbaum W09 ist entsprechend dem Schaltplan 91028746 anzuschließen



Der Schalter für die Rundumkennleuchte im Bedienfeld stecken und den Kabelbaum W09 anschließen.

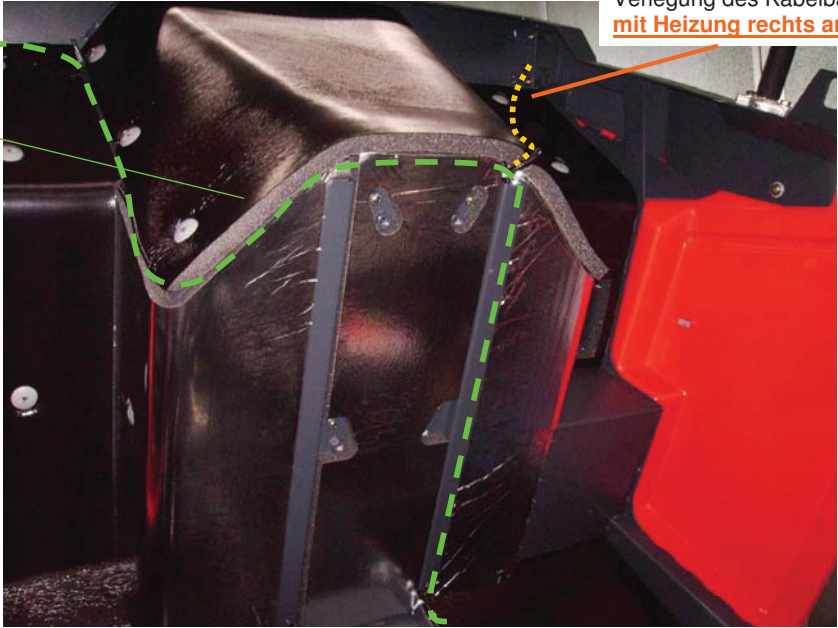
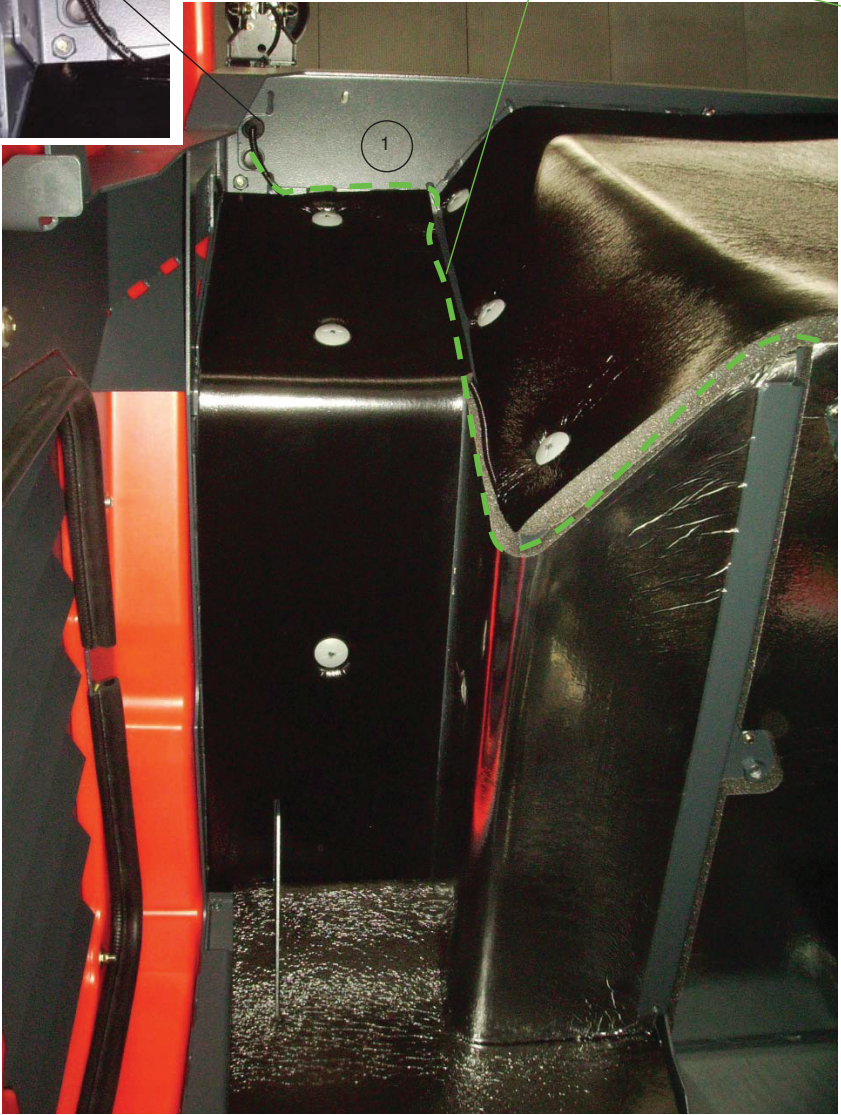


Rundumkennleuchte Kabine / Fahrerschutzdach / am Stab





Verlegung des Kabelbaums unterhalb der Dämmmatten
Verlegung des Kabelbaums **ohne Heizung**

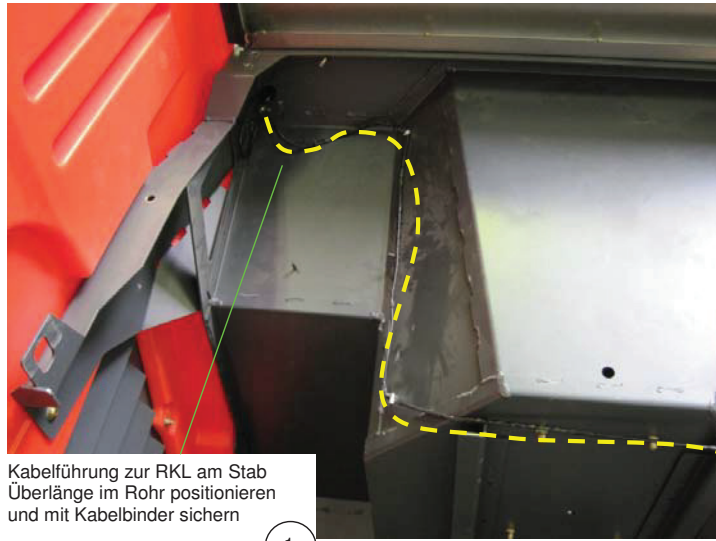
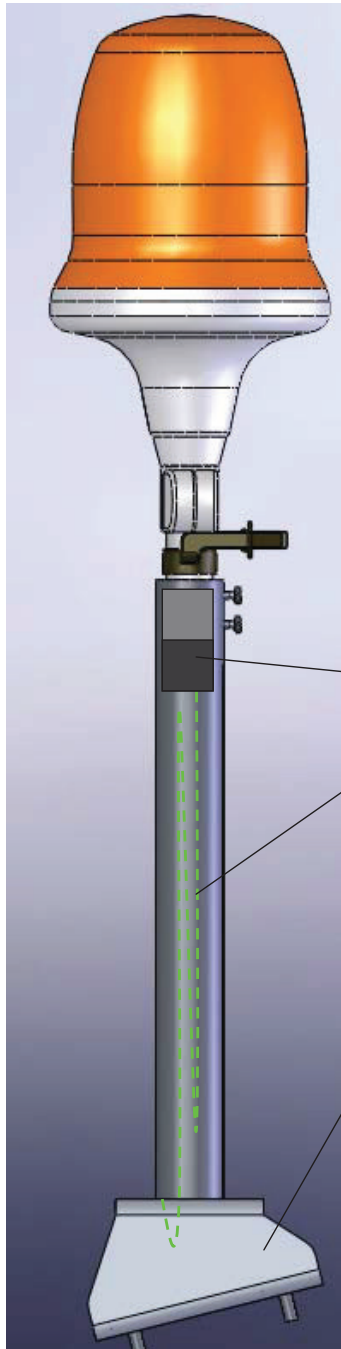


Verlegung des Kabelbaums **mit Heizung rechts am Holm**

Verlegung **ohne**
Kabinenheizung



Verlegung **mit**
Kabinenheizung



Kabelführung zur RKL am Stab
 Überlänge im Rohr positionieren
 und mit Kabelbinder sichern

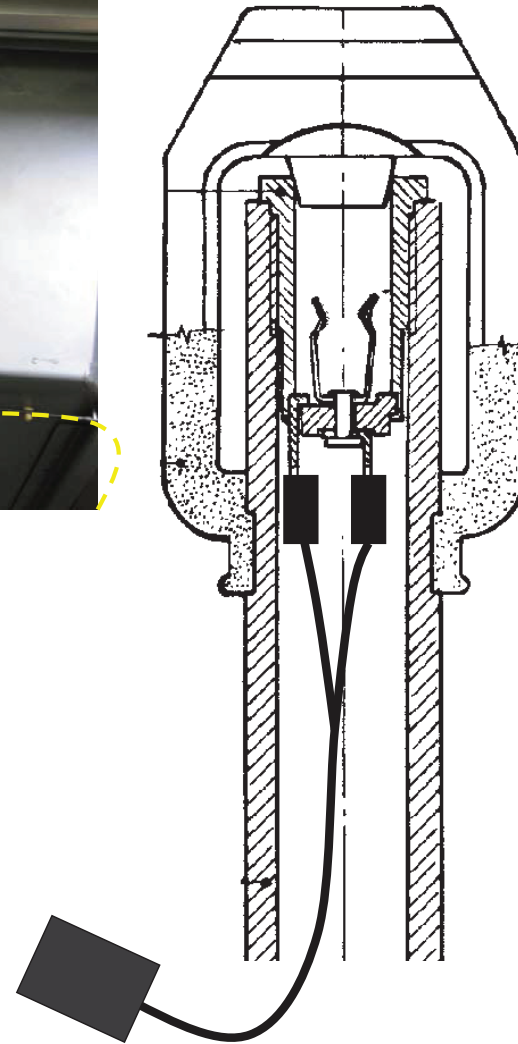
1

2poligen Steckverbinder nach der Montage der RKL im Rohr
 positionieren

Gegebenenfalls die Überlänge des Kabelbaums
 Mittels Schlaufe im Rohr verlegen

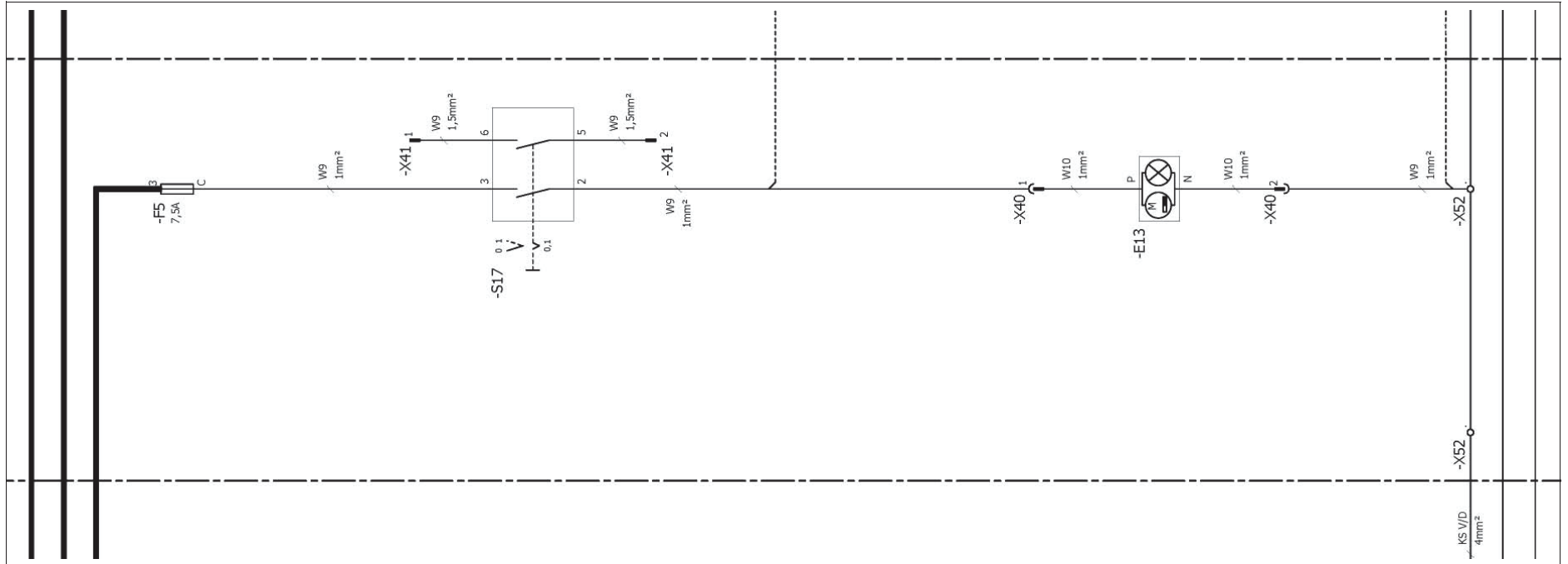
RKL am Stab auf die Sitzhaube links montieren
 (Aufnahme für linken Holm des Fahrerschutzdaches nutzen)

Vorbereitung des Leuchtenhalters



Rundumkennleuchte

1.4 Schaltplan



Rundumkennleuchte

1.5 Bedienung

Kontrollieren Sie die Funktion der Rundumkennleuchte.

Mit dem Schalter (Abb. 2/1) wird die Rundumkennleuchte ein- bzw. ausgeschaltet.

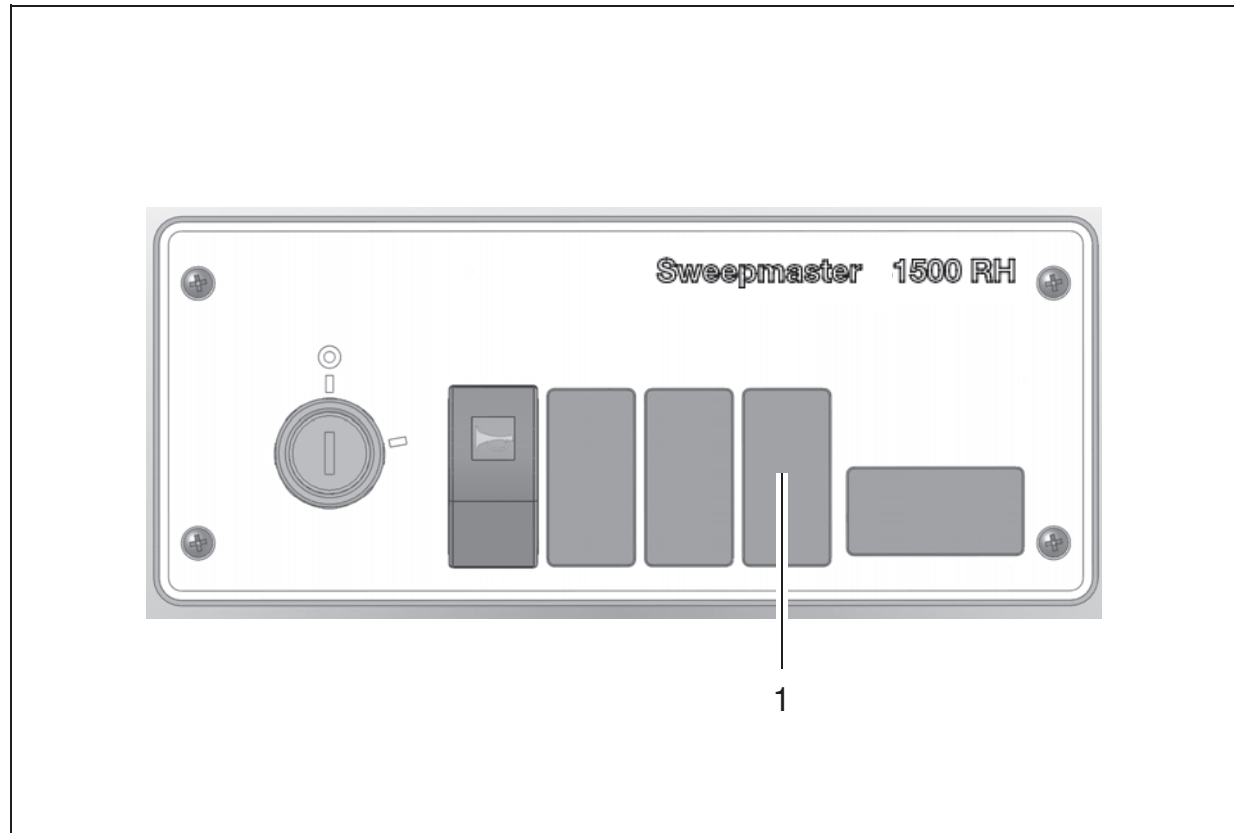
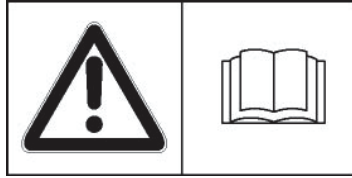


Abb.2

Rundumkennleuchte



Instruction and Assembly Manual

Warning Beacon (6433.02) for Sweepmaster P/D1500 RH

Introduction

Preface

The installation described in this assembly instruction manual may be completed by one of Hako's Service Centers or Licensed Workshops. These workshops have technicians with the necessary skills.

This assembly manual may only be used in conjunction with the vehicle's operating manual.

Safety information

Please observe the general safety regulations relevant for the vehicle provided in the corresponding operating manual. Park the vehicle on a level piece of ground.

Switch the vehicle off prior to assembly. Apply the vehicle's parking brake.

Please be expressly advised that you cannot base any legal claims on the information contained in this manual. Ensure only original spare parts are used should any repairs be necessary. Only such original spare parts warrant that the equipment is reliably ready to use at all times. Subject to modification as required by technical advancement.

Valid as of: July 2014

Hako GmbH
D-23843 Bad Oldesloe
Hamburger Str. 209-239
Phone +49 4531 806-0

Warning Beacon

1 Warning Beacon

1.1 Parts list

Pos.	Description	Qty.
1	Foil strip	570 mm
2	Warning beacon	1
3	Plug-on pipe	1
4	Hexagon screw	2
5	Washer	2
6	Hex.bolt	2
7	Retainer	1
8	pin housing	1
9	plug body	1
10	Cable tie	25
11	Wiring harness W9	1
12	Wiring harness W10	1
13	Bulb	1
F5	Fuse Warning beacon	1
S17	Switch	1

Warning Beacon

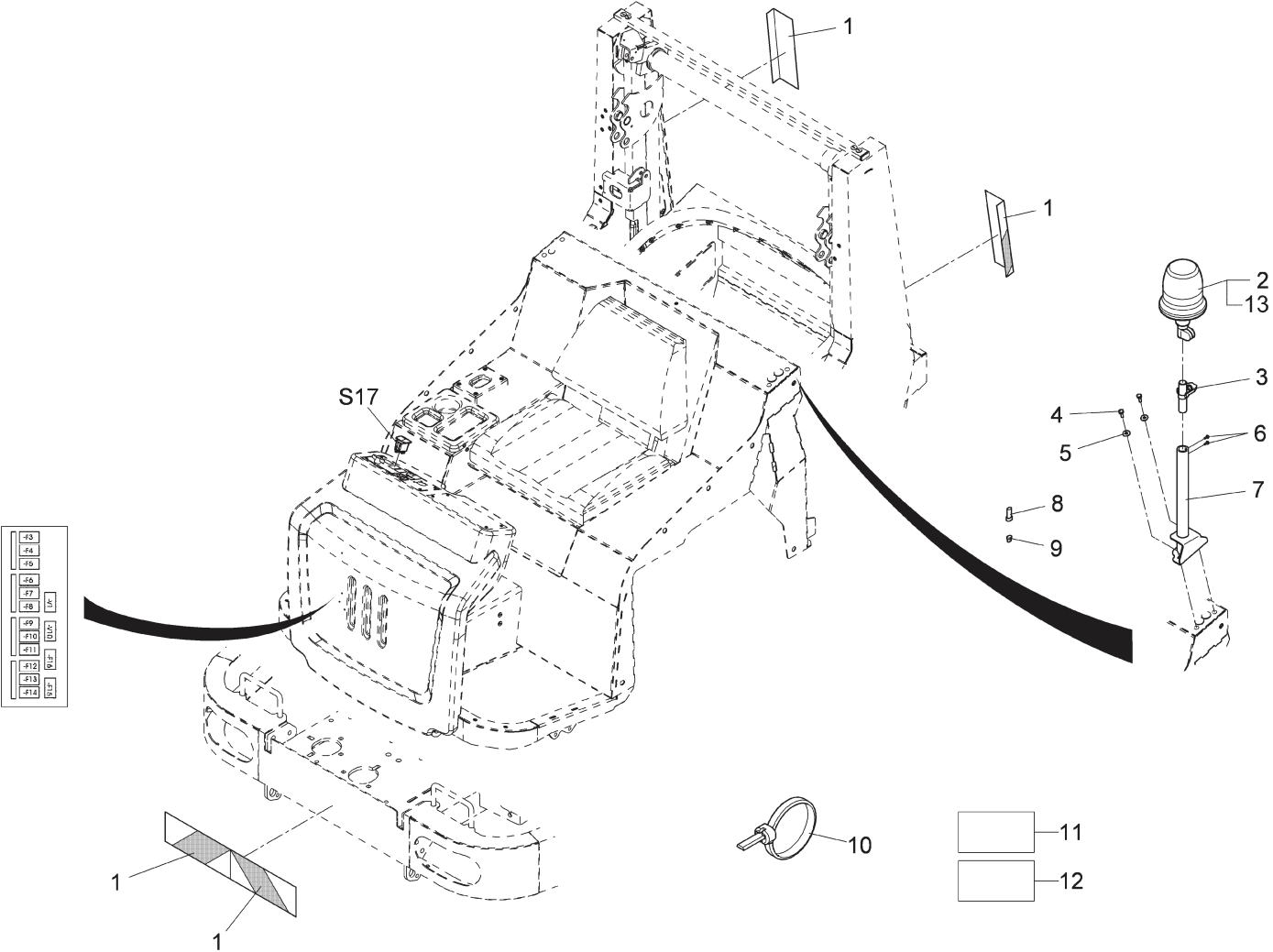


Fig.1 Assembly drawing

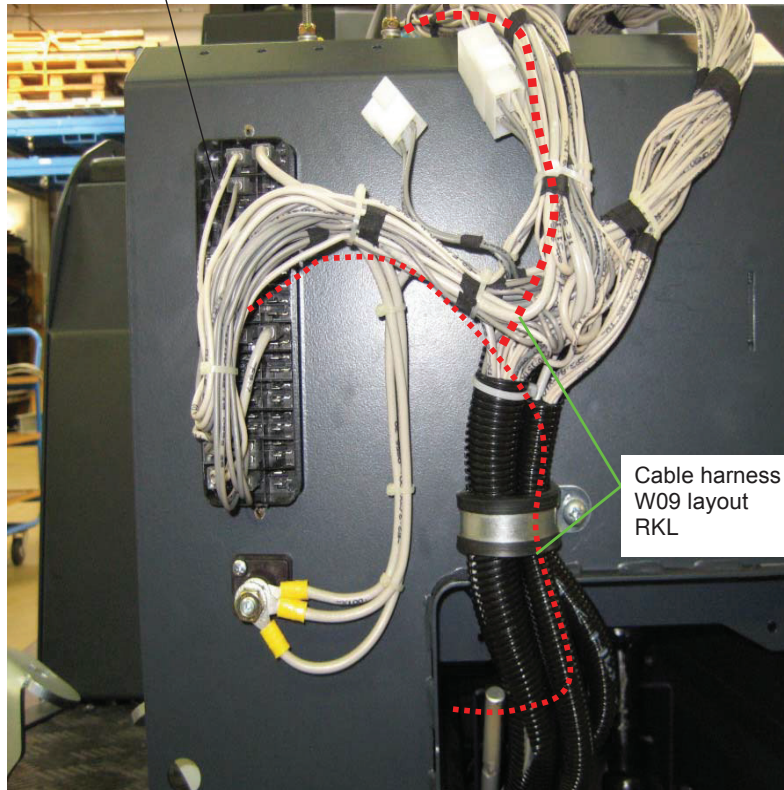
Warning Beacon

1.2 Mounting the Warning Beacon

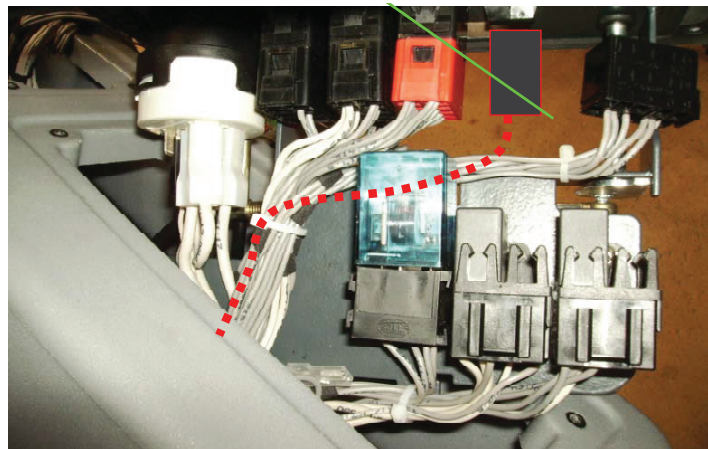
1. Park the vehicle on a level piece of ground and apply the parking brake.
2. Switch the machine off and remove the key.
3. Complete the assembly as illustrated in the assembly drawing and parts list.
4. Cable harness layout, siehe Abschnitt 1.3 and circuit diagram, siehe Abschnitt 1.4.
5. Check the function of the Warning Beacon, siehe Abschnitt 1.5.

1.3 Laying the Cable Harness

It is not absolutely necessary to disassemble the steering column paneling.
The cable harness W09 must be connected according to the circuit diagram 91028756.

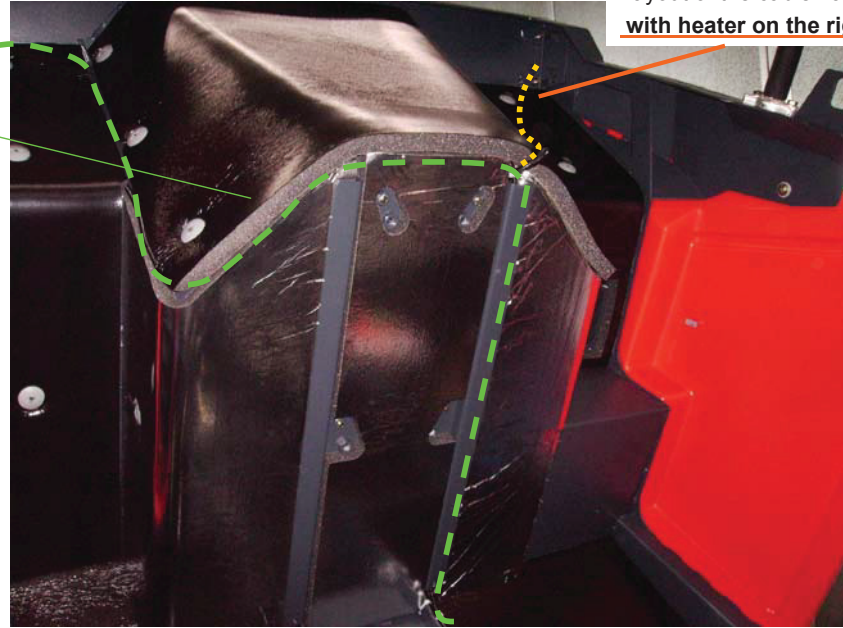


Install the switch for the flashing beacon on the operating panel and connect the cable harness W09.





Layout of the cable harness under the insulation pads
Layout of the cable harness without heater

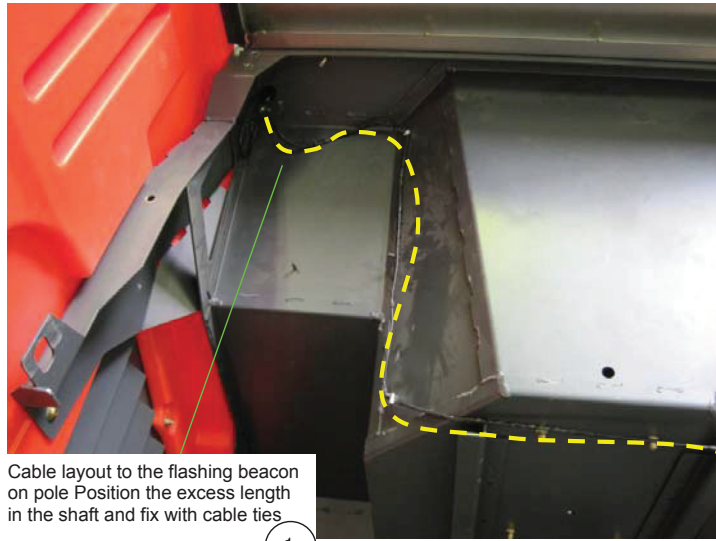
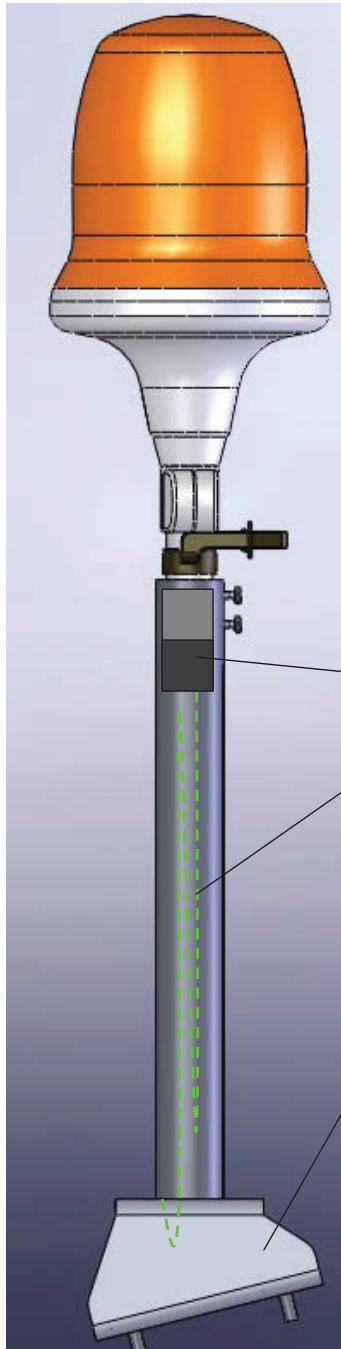


Layout of the cable harness
with heater on the right of the rail

Layout without
cab heater



Layout with
cab heater



Cable layout to the flashing beacon on pole Position the excess length in the shaft and fix with cable ties

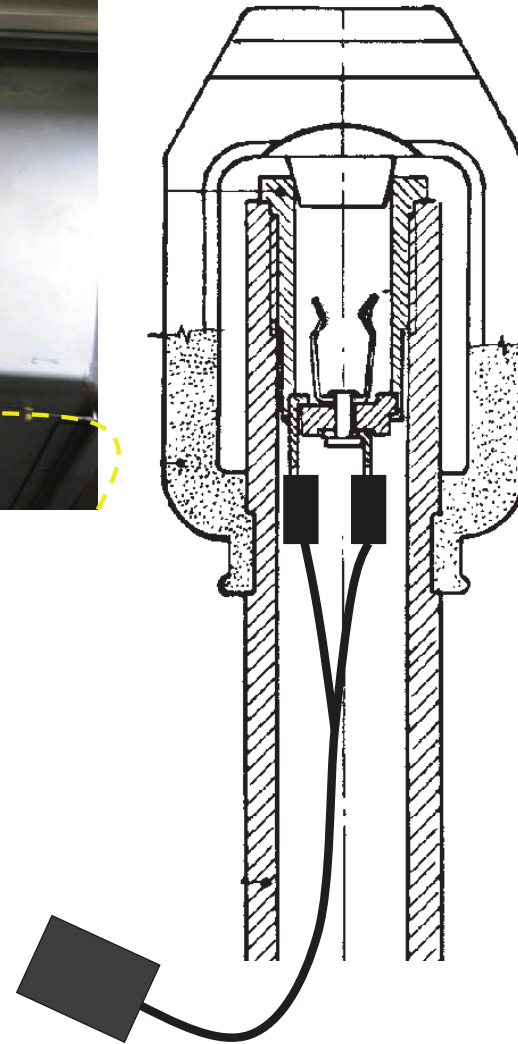
1

Position the 2-pin plug connector in the shaft after assembling the flashing beacon.

If necessary, loop the excess length of cable harness and lay in the shaft.

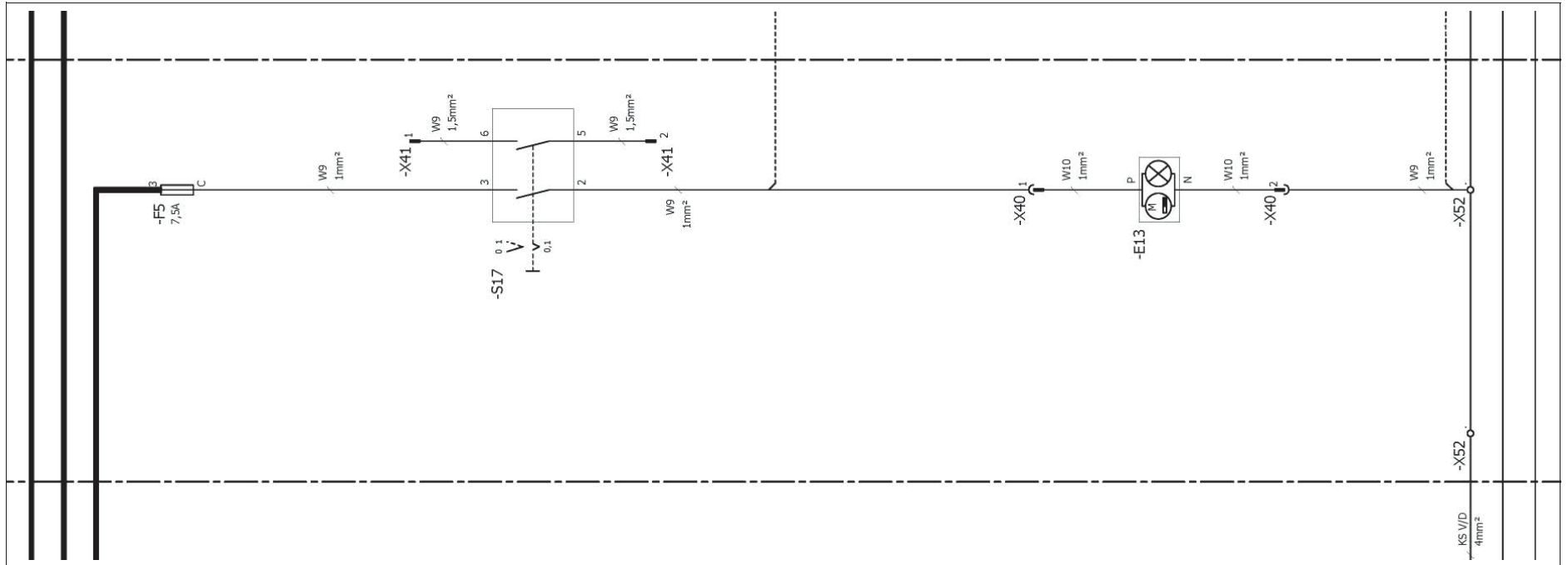
Mount the pole with flashing beacon on the left of the seat cover (Use the holder for the left rail of the cab safety roof.)

Preparing the lamp holder



Warning Beacon

1.4 Circuit diagram



Warning Beacon

1.5 Operation

Check the function of the Warning Beacon.

The Warning Beacon is switched on and off by means of the switch (Fig. 2/1).

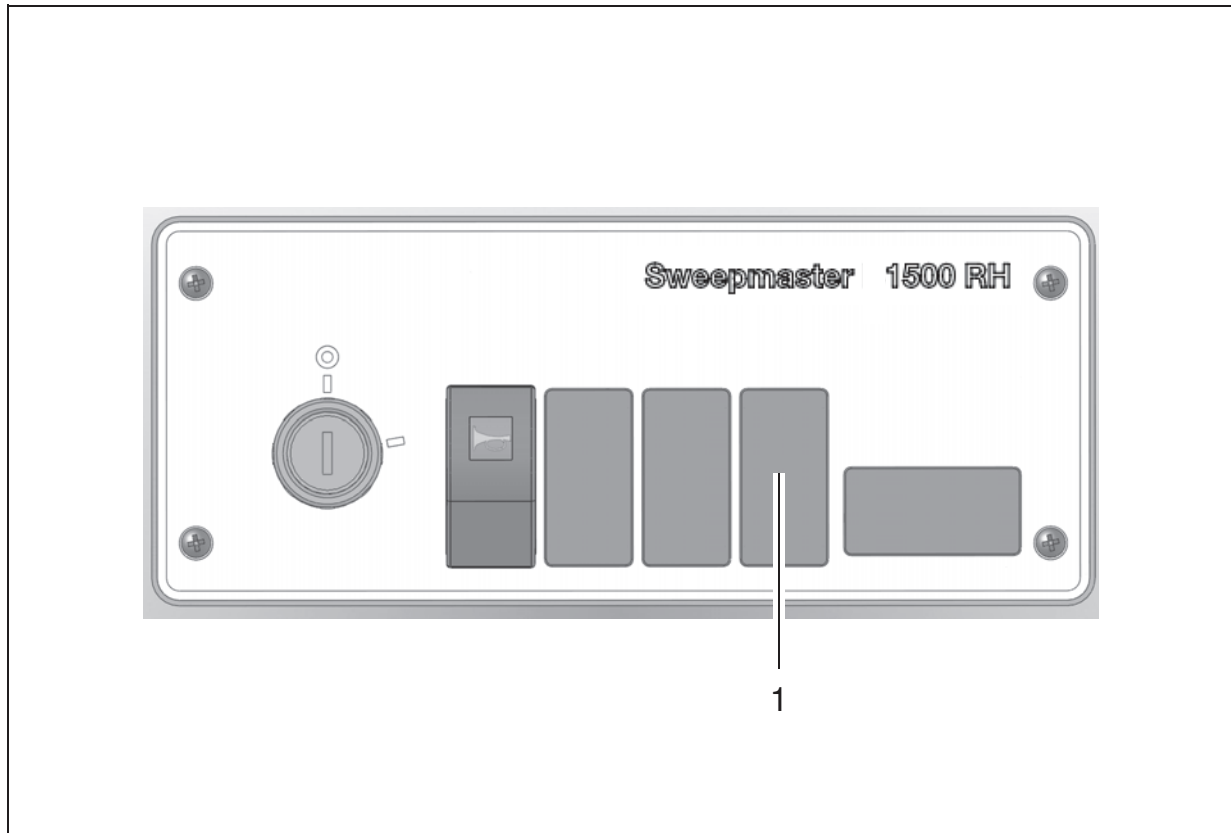


Fig.2

Warning Beacon



Spitzentechnik für eine saubere und schönere Umwelt

Advanced Technology for a Cleaner, Better Environment



Hako GmbH · Unternehmenszentrale · Hamburger Str. 209-239 · D-23843 Bad Oldesloe
☎ +49 4531 806-0 · Fax +49 4531 806-338